

# KOLORYSTYKA

## ZESPOŁU BUDYNKÓW

### SZPITALA POWIATOWEGO W ŁASKU

Adres obiektu: Szpital Powiatowy, Łask 98-100, ul. Warszawska 62 A

Inwestor: „Szpitale Powiatowe” Sp. z o. o.,  
Łask 98-100, ul. Warszawska 62 A  
NIP 6342582801, REGON 240254246, KRS 0000246574

Autor projektu: mgr inż. arch. Weronika Dudak  
upr. nr 5/B- 690/ŁOIA/08 w specjalności architektonicznej

#### SPIS ZAWARTOŚCI OPRACOWANIA:



#### I. CZĘŚĆ OPISOWA

1. PRZEDMIOT I PODSTAWA OPRACOWANIA
2. ZAŁOŻENIA MATERIAŁOWO-WYKOŃCZENIOWE
3. ZESTAWIENIE POWIERZCHNI MALOWANIA ŚCIAN

#### II. CZĘŚĆ RYSUNKOWA

- rys.1 - PLAN SYTUACYJNY Z LOKALIZACJĄ OBIEKTU
- rys.2 – SEGMENT A - elewacja południowa, północna
- rys.3 – SEGMENT A,B,C - elewacja zachodnia, wschodnia, południowa, północna
- rys.4 – SEGMENT D - elewacja południowa, północna, wschodnia, zachodnia
- rys.5 – SEGMENT E - elewacja południowa, północna, wschodnia, zachodnia
- rys.6 – ŁĄCZNIK AE - elewacja południowa, północna, wschodnia, zachodnia
- rys.7 – ZESTAWIENIE STOLARKI

## I. OPIS

### 1. PRZEDMIOT I PODSTAWA OPRACOWANIA

Przedmiotem opracowania jest projekt kolorystyki elewacji szpitala składającego się z sześciu połączonych ze sobą segmentów A, B, C, D, E oraz łącznika AE.  
Zakres projektu wykonany jest na podstawie wytycznych i umowy z Zamawiającym z dnia 13.09.2024r

### 2. ZAŁOŻENIA MATERIAŁOWO-WYKOŃCZENIOWE

Kolorystykę dla ścian opracowano w oparciu o paletę barw NCS.  
Kolorystykę opracowano w oparciu o paletę barw RAL dla obróbek blacharskich (parapety, rynny, rury spustowe, cokoliki i inne).

Przedstawiona paleta barw jest przykładem i dopuszcza się zastosowanie palety barw innego producenta pod warunkiem zachowania zbieżności kolorów. Przed wykonaniem należy przedstawić kolory wybranego producenta do akceptacji Zamawiającego i Autora projektu.

Zaleca się wykonanie prób na elewacjach 2 – 3 krotnie malowanych na powierzchni ok.1m<sup>2</sup> obok siebie w celu dobrania właściwego odcienia koloru na ściany oraz dla stolarki.

Poniżej podano kilka odcieni które wymagają sprawdzenia w formie prób na budowie, a szczególnie dopasowania odcienia na ścianie z kolorem stolarki aby uzyskać wrażenie jednolitości.

#### **KOLOR 1 – grafitowy**

RAL	NCS
7043 Verkehrsgrau B / 7012 Basaltgrau 7005 Mausgrau	S 7500-N, S 7000-N / S 7502-B S 6500-N

#### **KOLOR 2 - szary**

RAL	NCS
7042 Verkehrsgrau A/ 7045Telegrau 1 /7040 Fenstergrau 7004 Signalgrau	S 3502-B S 3500-N/S 4000-N

#### **KOLOR 3 - pomarańczowy**

RAL	NCS
2008 Hellrotorange/RAL2011 Tieforange 2004 Reinorange/2009 Verkehrsorange 2010 Signalorange	S0585-Y50R/S1080-Y50R S0585-Y60R S1080-Y60R

## **Projekty architektoniczne i technologiczne - architekt Weronika Dudak**

### **ŚCIANY ZEWNĘTRZNE NAZIEMNE I PIWNIC**

Ściany wewnętrzne okiennej pomalować zgodnie z kolorem na elewacji w danym miejscu.

Farba elewacyjna – dostosowana do wybranego systemu i tynku (akrylowego/silikonowego) wg projektu termomodernizacji po wyborze danego producenta.

Granice kolorów na elewacji wyznaczają krawędzie linii okien.

### **STOLARKA OKIENNA I DRZWIOWA**

Stolarka okienna PCV zgodnie z parametrami podanymi w opisie i wykazie stolarki.

Kolorystyka stolarki okiennej – zaleca się aby profile PCV były w odcieniu grafitowym elewacji kolor 3

Kolorystyka stolarki drzwiowej - zaleca się aby profile PCV były w odcieniu grafitowym kolor 1, szarym kolor 2 i pomarańczowym kolor 3 zgodnie z odcieniem farby na elewacji w miejscu w którym styka się z nią jak pokazano na widokach elewacji. W razie wątpliwości należy ustalić z Autorem projektu.

### **KRATY ZEWNĘTRZNE, RYNNY, RURY SPUSTOWE, OBRÓBKI BLACHARSKIE**

Rury spustowe, rynny, parapety, cokoły i inne obróbki blacharskie z powlekanej blachy stalowej. Zastosować farbę, emalię antykorozyjną, która daje matową powłokę, zabezpiecza przed korozją, tworzy na powierzchni elastyczną powłokę malarską odporną na ścieranie, uderzenia i działanie czynników atmosferycznych – zarówno wilgoć, promieniowanie słoneczne, jak i zmienne temperatury.

Kolorystyka obróbek blacharskich w odcieniu grafitowym kolor 1 i szarym kolor 2 zgodnie z odcieniem farby na elewacji w miejscu w którym styka się z nią. Parapety w kolorze stolarki okiennej grafitowej kolor 1. Zaleca się aby cała stolarka okienna obecna też była w kolorze grafitowym kolor 1.

### **INNE**

ściany - balkony boki i spody kolor grafit K1.

Ściany - kominy wszystkich elewacji w kolorze grafit K1, lub ewentualnie uzupełnić szary K2.

## **3. ZESTAWIENIE POWIERZCHNI MALOWANIA ŚCIAN**

# Projekty architektoniczne i technologiczne - architekt Weronika Dudak

SEGMENT	ZAKRES - malowanie	POWIERZCHNIA
A	ściany zewnętrzne (grafit K1) – elewacja północna	946 m2
	ściany zewnętrzne (szary K2) – elewacja północna	507 m2
	ściany zewnętrzne (pomarańczowy K3) – elewacja północna	198 m2
	ściany zewnętrzne (grafit 1) –elewacja południowa	796 m2
	ściany zewnętrzne (szary K2) –elewacja południowa	670 m2
	ściany zewnętrzne (pomarańczowy K3) –elewacja południowa	410 m2
	ściany zewnętrzne (grafit 1) – elewacja zachodnia	25 m2
	ściany zewnętrzne (szary K2) – elewacja zachodnia	210 m2
	ściany zewnętrzne (pomarańczowy K3) – elewacja zachodnia	7 m2
	ściany zewnętrzne (grafit 1) – elewacja wschodnia	20 m2
	ściany zewnętrzne (szary K2) – elewacja wschodnia	200 m2
	ściany zewnętrzne (pomarańczowy K3) – elewacja wschodnia	7 m2
	<b>SUMA</b>	<b>3996 m2</b>

SEGMENT	ZAKRES - malowanie	POWIERZCHNIA
B	ściany zewnętrzne (grafit 1) – elewacja zachodnia	292 m2
	ściany zewnętrzne (szary K2) – elewacja zachodnia	234 m2
	ściany zewnętrzne (pomarańczowy K3) – elewacja zachodnia	129 m2
	ściany zewnętrzne (grafit 1) – elewacja wschodnia	428 m2
	ściany zewnętrzne (szary K2) – elewacja wschodnia	222 m2
	ściany zewnętrzne (pomarańczowy K3) – elewacja wschodnia	48 m2
	ściany zewnętrzne (grafit K1) – elewacja północna	15 m2
	ściany zewnętrzne (szary K2) – elewacja północna	177 m2
	ściany zewnętrzne (pomarańczowy K3) – elewacja północna	10 m2
	ściany zewnętrzne (grafit 1) –elewacja południowa	35 m2
	ściany zewnętrzne (szary K2) –elewacja południowa	92 m2
	<b>SUMA</b>	<b>1682 m2</b>



Projekty architektoniczne i technologiczne - architekt Weronika Dudak

SEGMENT	ZAKRES - malowanie	POWIERZCHNIA
<b>C</b>	ściany zewnętrzne (grafit 1) – elewacja zachodnia	59 m2
	ściany zewnętrzne (grafit 1) – elewacja wschodnia	61 m2
	ściany zewnętrzne (grafit K1) – elewacja północna i strop	262 m2
	ściany zewnętrzne (pomarańczowy K3) – elewacja północna	76 m2
	ściany zewnętrzne (grafit 1) –elewacja południowa	171m2
	ściany zewnętrzne (pomarańczowy K3) –elewacja południowa	32 m2
	<b>SUMA</b>	<b>661 m2</b>

SEGMENT	ZAKRES - malowanie	POWIERZCHNIA
<b>D</b>	ściany zewnętrzne (grafit 1) – elewacja wschodnia	240 m2
	ściany zewnętrzne (pomarańczowy K3) – elewacja wschodnia	11 m2
	ściany zewnętrzne (grafit 1) – elewacja zachodnia	132 m2
	ściany zewnętrzne (pomarańczowy K3) – elewacja zachodnia	5 m2
	ściany zewnętrzne (grafit K1) – elewacja północna	182m2
	ściany zewnętrzne (pomarańczowy K3) – elewacja północna	6 m2
	ściany zewnętrzne (grafit 1) –elewacja południowa	115 m2
	ściany zewnętrzne (pomarańczowy K3) –elewacja południowa	19 m2
	<b>SUMA (1260m2)</b>	<b>710 m2</b>

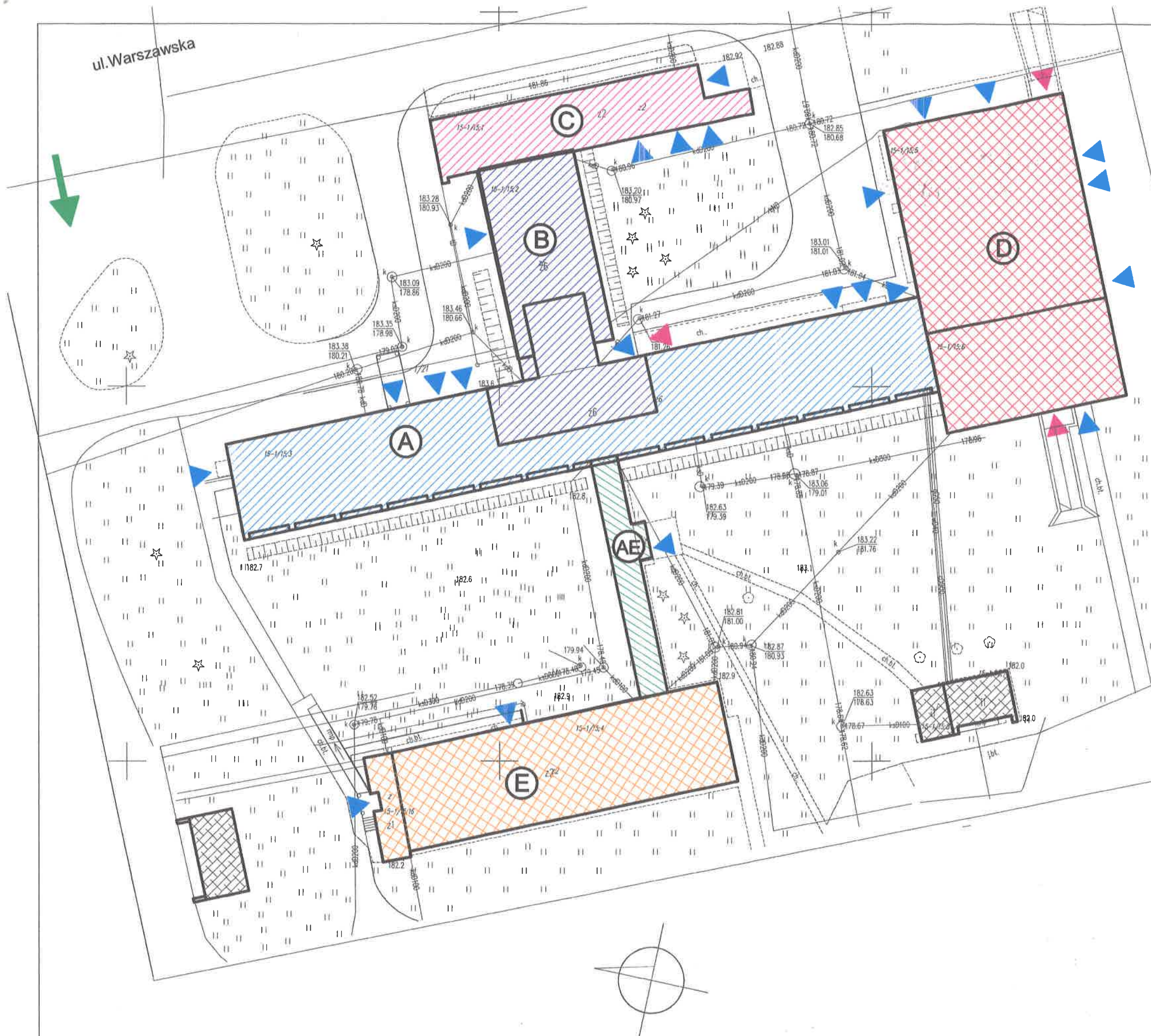
# Projekty architektoniczne i technologiczne - architekt Weronika Dudak

SEGMENT	ZAKRES - malowanie	POWIERZCHNIA
E	ściany zewnętrzne (grafit K1) – elewacja północna	220 m2
	ściany zewnętrzne (szary K2) – elewacja północna	85 m2
	ściany zewnętrzne (pomarańczowy K3) – elewacja północna	58 m2
	ściany zewnętrzne (grafit 1) –elewacja południowa	190 m2
	ściany zewnętrzne (szary K2) –elewacja południowa	101 m2
	ściany zewnętrzne (pomarańczowy K3) –elewacja południowa	47 m2
	ściany zewnętrzne (grafit 1) – elewacja wschodnia	40 m2
	ściany zewnętrzne (szary K2) – elewacja wschodnia	74 m2
	ściany zewnętrzne (grafit 1) – elewacja zachodnia	27 m2
	ściany zewnętrzne (szary K2) – elewacja zachodnia	93 m2
	ściany zewnętrzne (pomarańczowy K3) – elewacja zachodnia	15 m2
	<b>SUMA</b>	<b>950 m2</b>

ŁĄCZNIK	ZAKRES - malowanie	POWIERZCHNIA
AE	ściany zewnętrzne (grafit 1) – elewacja zachodnia	107 m2
	ściany zewnętrzne (pomarańczowy K3) – elewacja zachodnia	23 m2
	ściany zewnętrzne (grafit 1) – elewacja wschodnia	103 m2
	ściany zewnętrzne (pomarańczowy K3) – elewacja wschodnia	13 m2
	ściany zewnętrzne (grafit K1) – elewacja północna	7 m2
	ściany zewnętrzne (grafit 1) –elewacja południowa	7 m2
	<b>SUMA</b>	<b>260 m2</b>

Do powierzchni ścian przeznaczonych do malowania w kolorze grafitowym należy doliczyć m.in. ściany attyk, kominów, murków występujących na stropodachach.

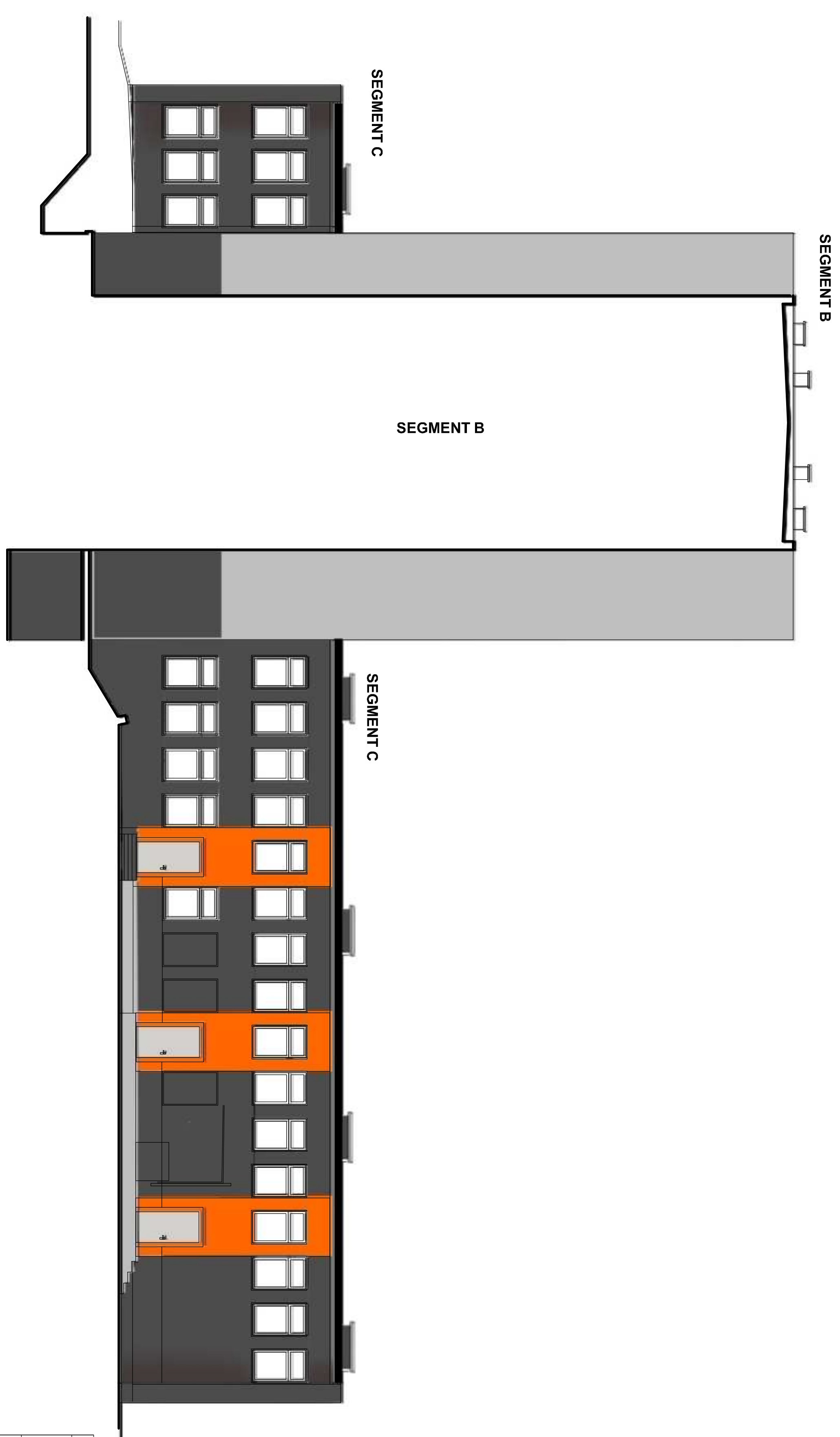
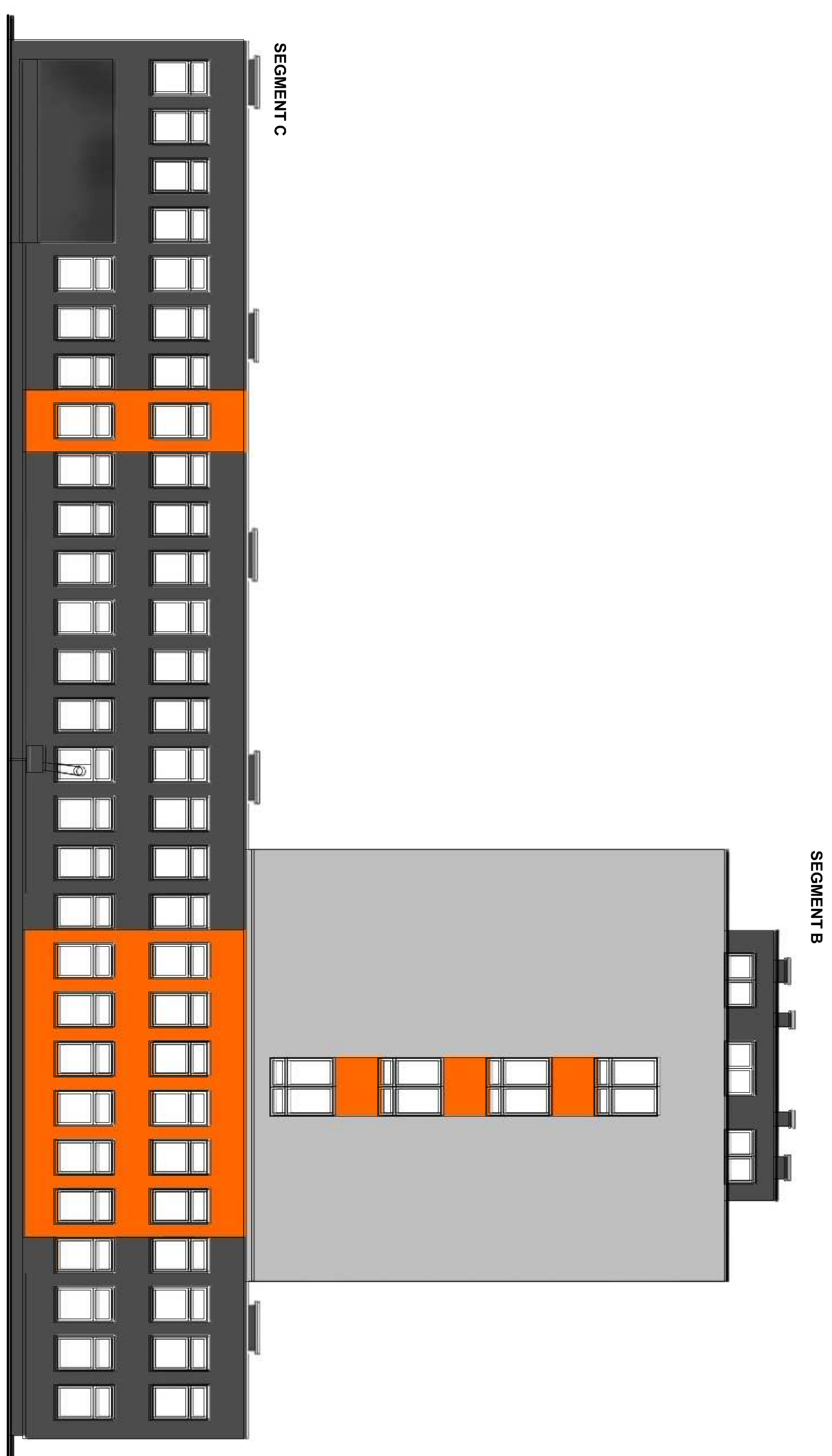
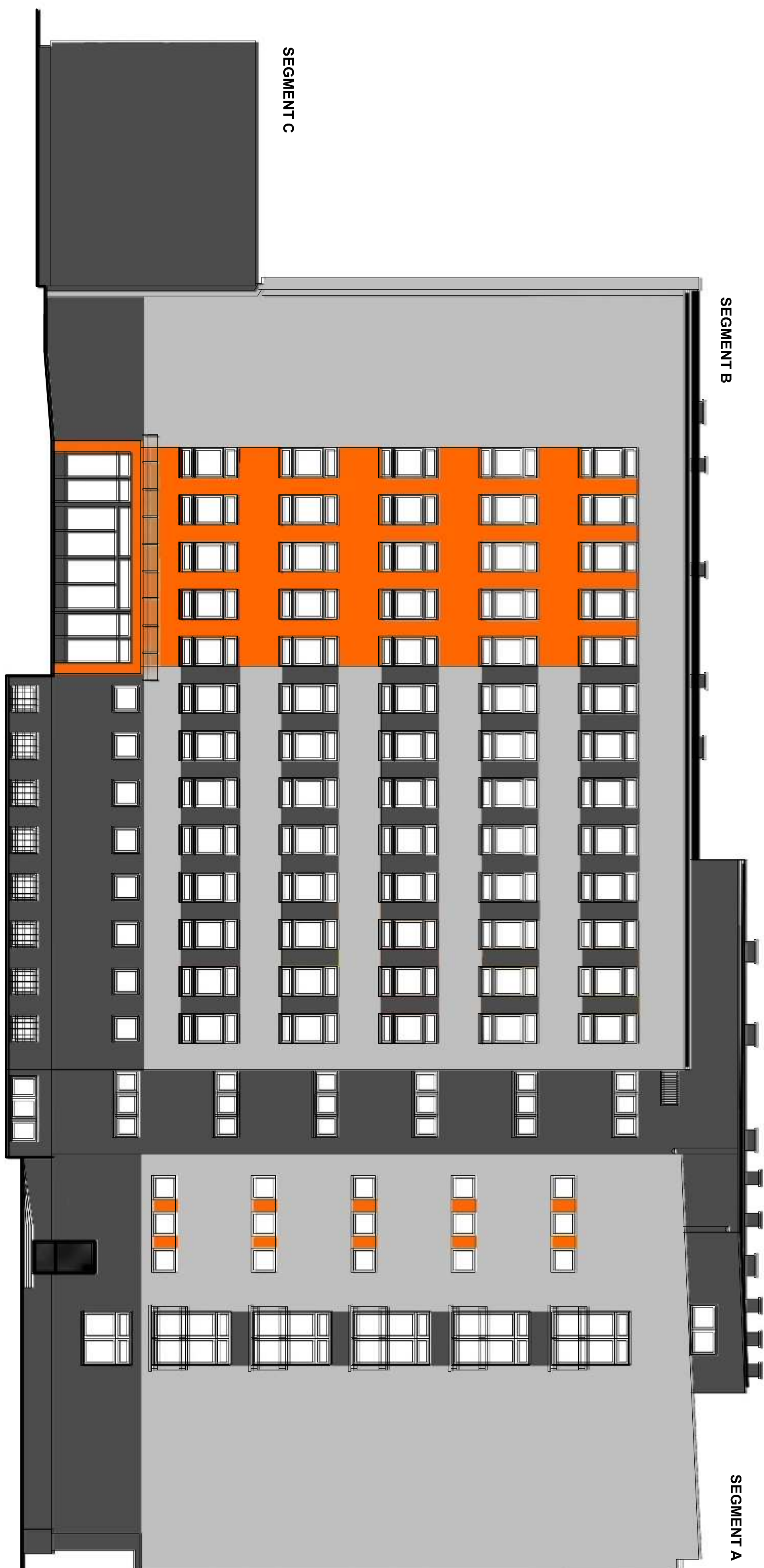











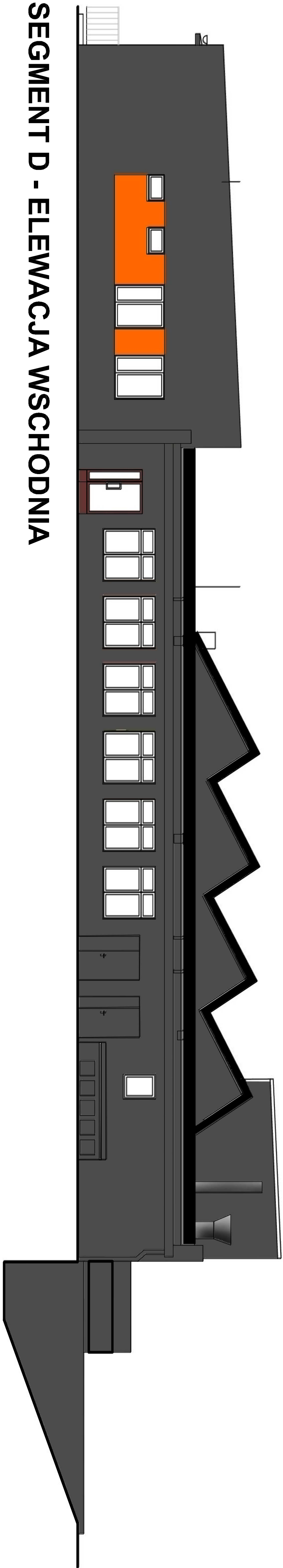




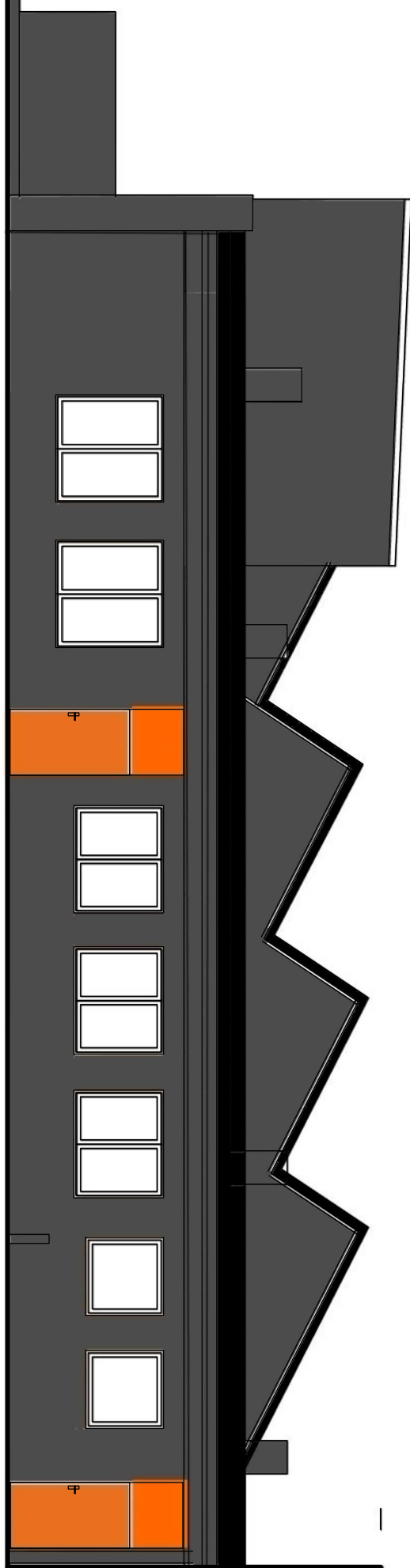
	KOLOR K1 - grafitowy
	KOLOR K2 - szary
	KOLOR K3 - pomarańczowy

APRES OBIEKTU:	Szpital Powiatowy, Lask 98-100, ul. Warszawska 62 A
INWESTOR:	Starosta Powiatowy, Lask 98-100, ul. Warszawska 62 A
TITLE OPERACJONOWANIA:	„Spisali Powiatowe” Sp. z o.o., Lask 98-100, ul. Warszawska 62 A
KOLORYSTYKA	
ZESPÓŁ BUDOWNICÓW	
ZBIÓRKA POMIATOWEGO W KASU	
TESE: OPERACJONOWANIE:	
SEGMENT A, B, C	
ELEWACJA ZACHODNIA	
ELEWACJA WSCHODNIA	
ELEWACJA POŁOŃCZA	
ELEWACJA POŁUDNIOWA	
PROJEKT: Weronika Dudek	

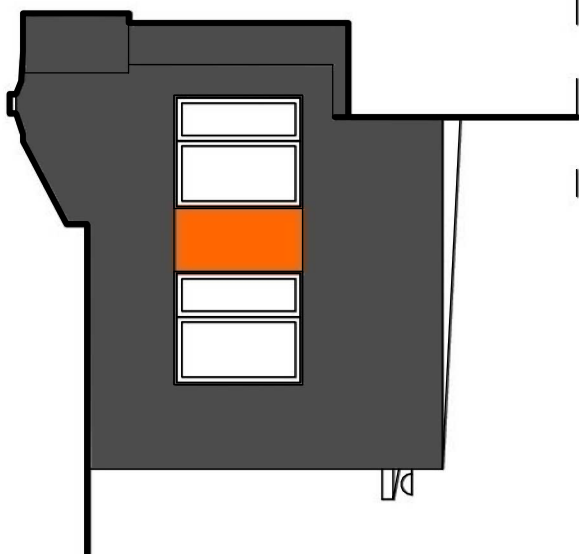




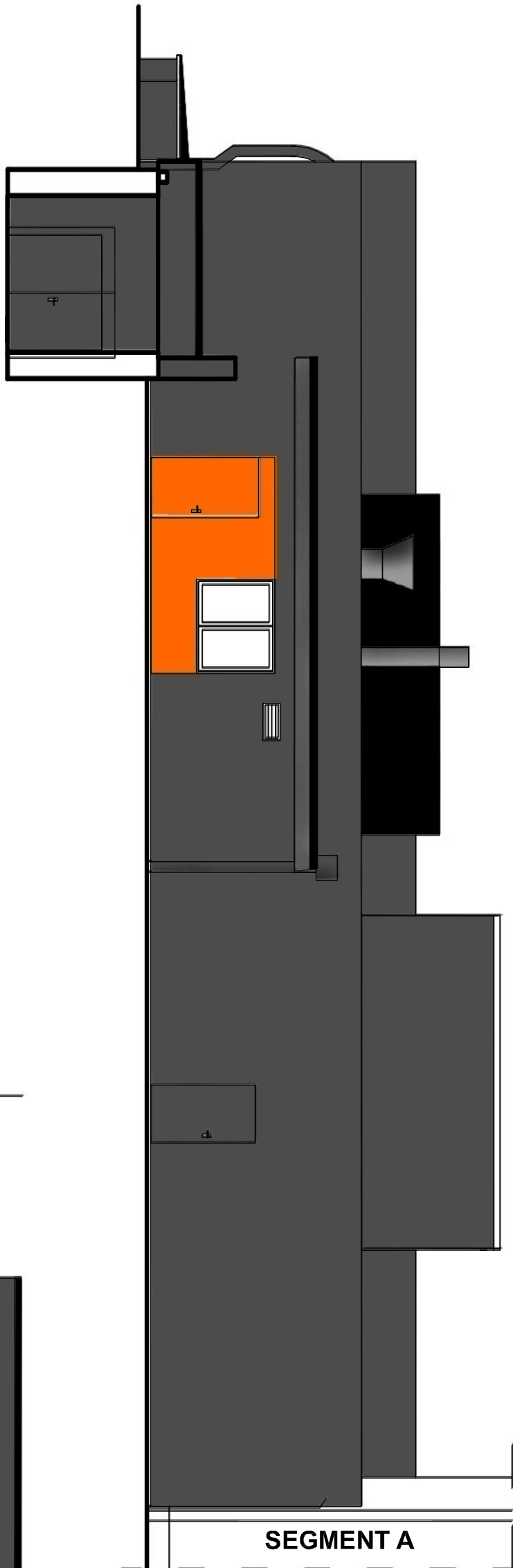
SEGMENT D - ELEVACJA WSCHODNIA



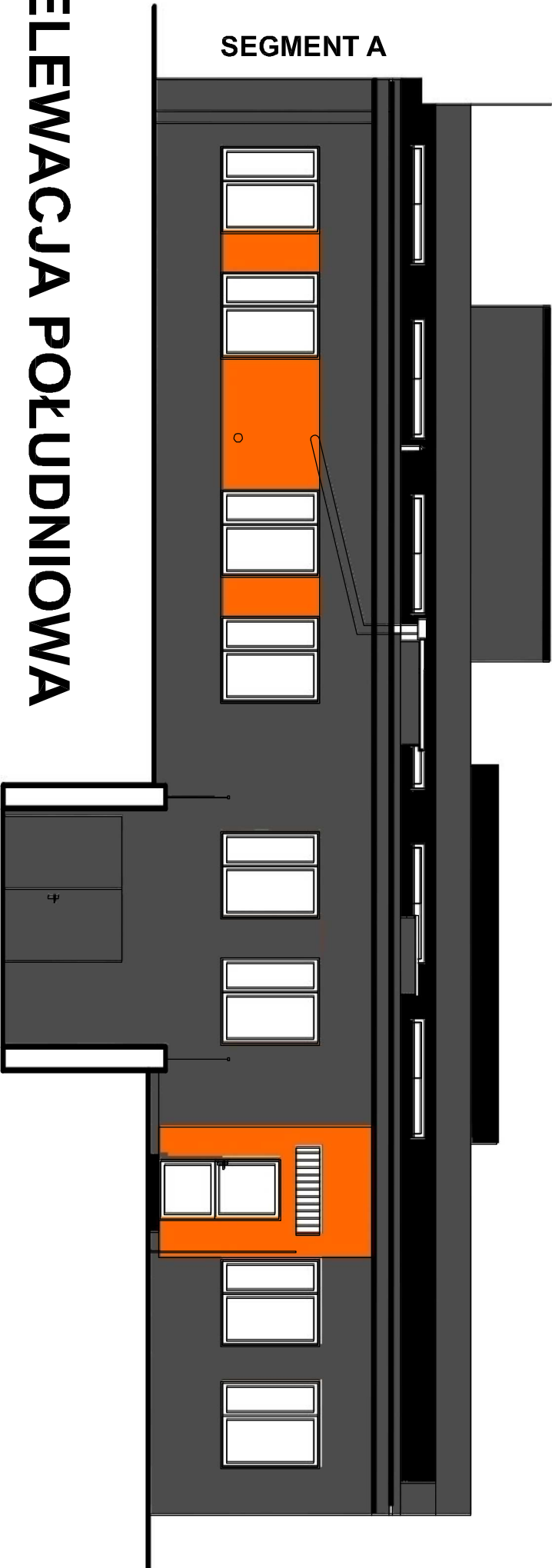
SEGMENT D - ELEVACJA ZACHODNIA



SEGMENT A



SEGMENT D - ELEVACJA PÓŁNOCNA



SEGMENT D - ELEVACJA PÓŁUDNIOWA

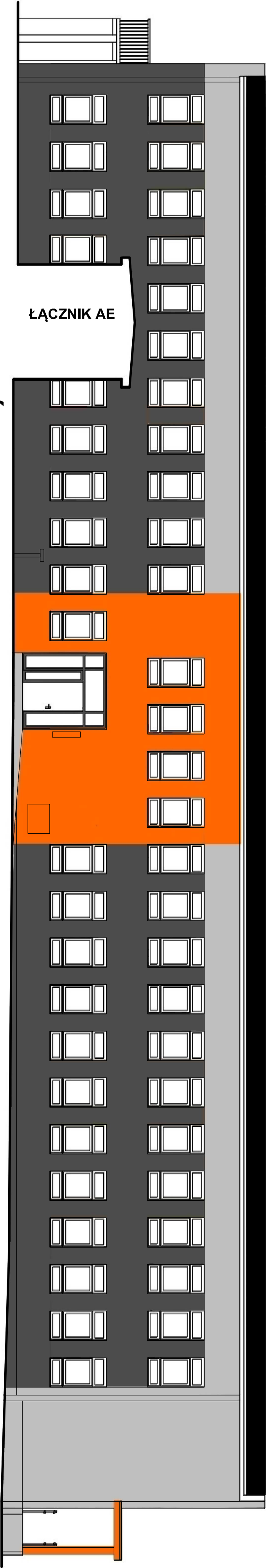
**UWAGA:**

- ściany wie wnękach okiennych należy pomalować tym samym kolorem który występuje na danej elewacji przy danych oknie
- zakończenie danego koloru w linii bocznych krawędzi okien i górnej krawędzi okien.
- w miejscu gdzie ściana ma jednokowy kolor jak stolarka należy dobrać najpierw odcień stolarki a potem kolor ścian który idealnie dopasuje się odcieniem do stolarki.
- w miejscach gdzie nie przewiduje się wymiany wlotarki okiennej zaleca się pomalowanie profili w kolorze gąrtkowym nr K1 , chyba że Zamawiający zdecyduje aby nowe okna dopasować do obecnych na danej elewacji w budynku.

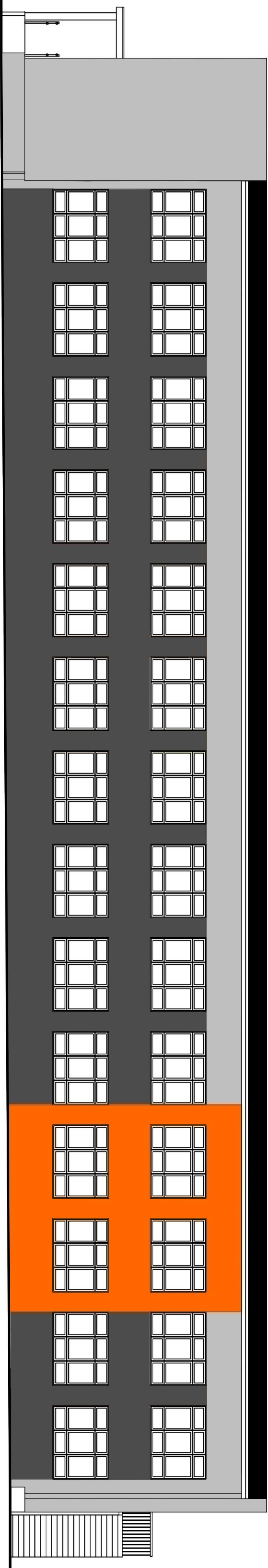
KOLORYSTYKA:	
<div></div>	KOLOR K1 - gąrtkowy
<div></div>	KOLOR K2 - szary
<div></div>	KOLOR K3 - pomarańczowy

ADRES OBIEKTU:	
Szpital Powiatowy, Łask 98-100, ul. Warszawska 62 A	
dz.nr 1/21 w obrębie piętnastym	
INWESTOR:	
"Szpital Powiatowe" Sp. z o. o., Łask 98-100, ul. Warszawska 62 A	
TYTUŁ OPRACOWANIA:	
KOLORYSTYKA ZESPOŁU BUDYNIKÓW SZPITALA POWIATOWEGO W ŁASKU	
TREŚĆ OPRACOWANIA:	
SEGMENT D ELEVACJA WSCHODNIA ELEVACJA ZACHODNIA ELEVACJA PÓŁNOCNA ELEVACJA PÓŁUDNIOWA	
PROJEKTANT:	
mgr. inż. Weronika Dudak	
skala 1:100	09.2024 rys.nr: 4

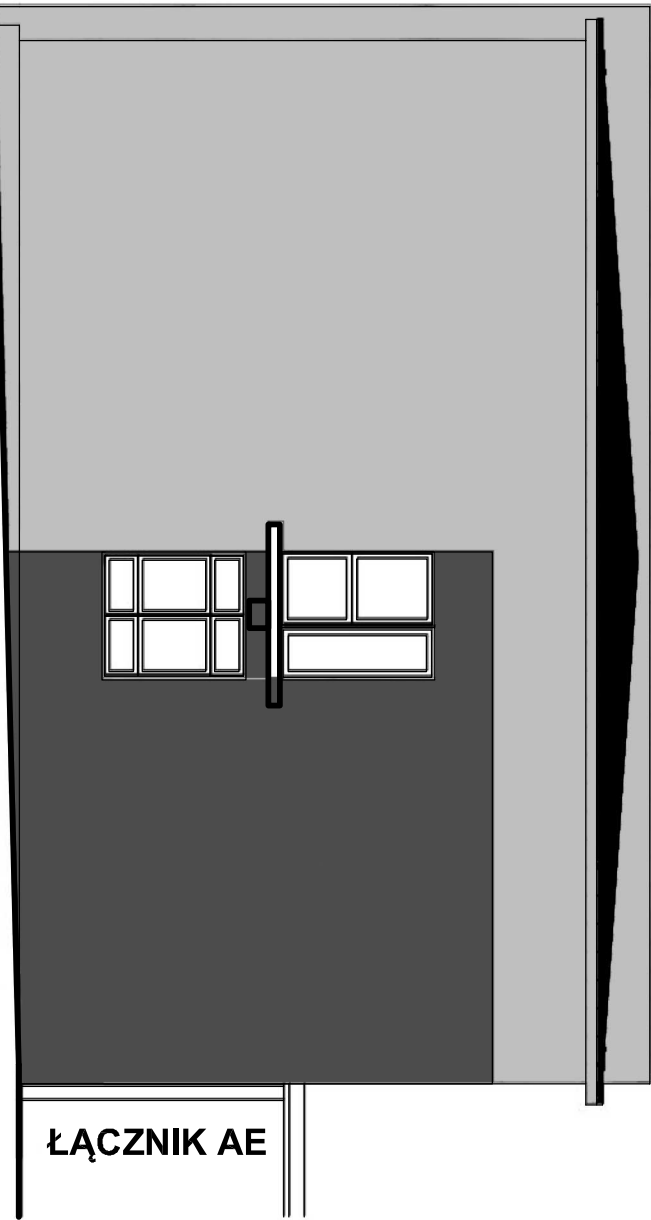




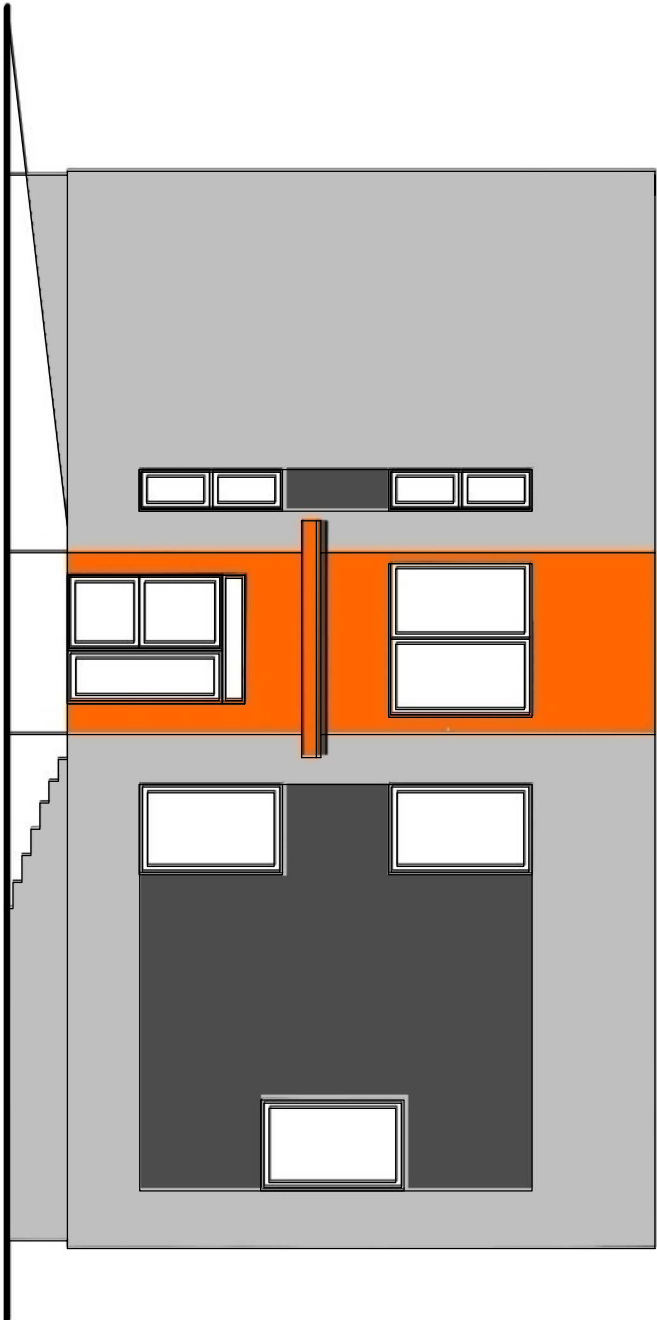
SEGMENT E - ELEWACJA PÓŁNOCNA






SEGMENT E - ELEWACJA POŁUDNIOWA



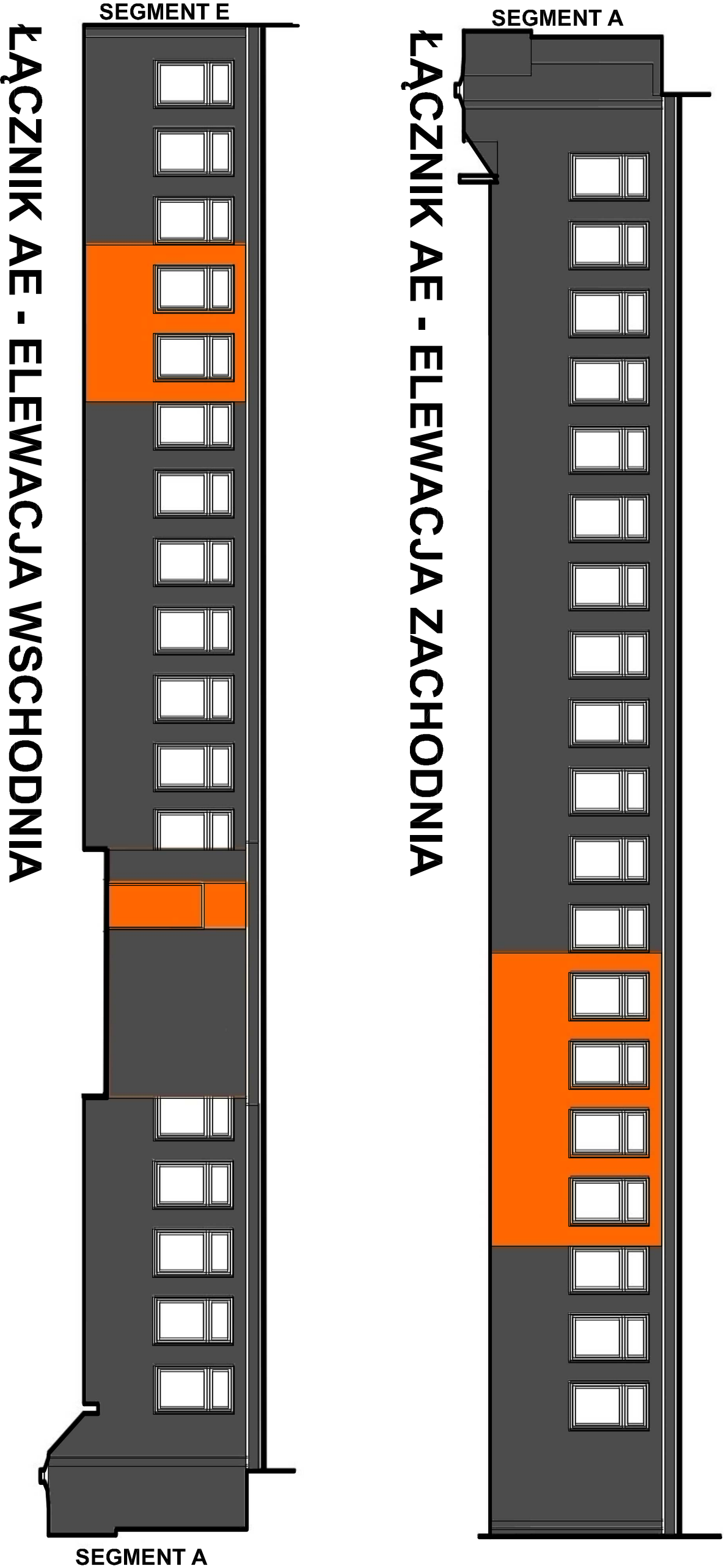
SEGMENT E - ELEWACJA WSCHODNIA



SEGMENT E - ELEWACJA ZACHODNIA

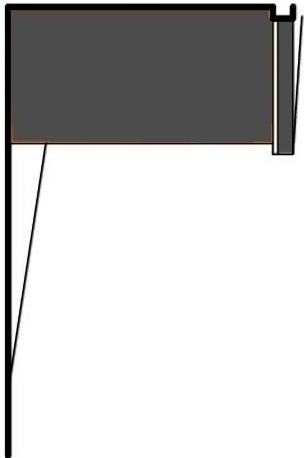
<b>UWAGA:</b>	- ściany we wnękach okiennych należy pomalować tym samym kolorem który występuje na danej elewacji przy danym oknie
	- zakończenie danego koloru w linii bocznych krawędzi okien i górnej krawędzi okien.
	- w miejscu gdzie ściana ma jednokolorowy kolor jak stolarka należy dobrać najpierw odcień stolarki a potem kolor ścian który idealnie dopasuje się odcieniom do stolarki.
	- w miejscach gdzie nie przewiduje się wymiany stolarki okiennej zaleca się pomalowanie profili w kolorze gąrtlowym nr K1, chyba że Zamawiający zdecyduje aby nowe okna dopasować do obecnych na danej elewacji w budynku.
<b>KOLORYSTYKA:</b>	
	KOLOR K3 - pomarańczowy
	KOLOR K1 - gąrtlowy
	KOLOR K2 - szary
<b>ADRES OBIEKTU:</b>	
Szpital Powiatowy, Łask 98-100, ul. Warszawska 62 A dz.nr 1/21 w obrębie piętnastym	
<b>INWESTOR:</b>	
"Szpital Powiatowy" Sp. z o. o., Łask 98-100, ul. Warszawska 62 A	
<b>TYTUŁ OPRACOWANIA:</b>	
KOLORYSTYKA ZESPOŁU BUDYNKÓW SZPITALA POWIATOWEGO W ŁASKU	
<b>TREŚĆ OPRACOWANIA:</b>	
SEGMENT E ELEWACJA WSCHODNIA ELEWACJA ZACHODNIA ELEWACJA PÓŁNOCNA ELEWACJA POŁUDNIOWA	
<b>PROJEKTANT:</b>	
mgr. inż. Weronika Dudak	
skala 1:100	09.2024
rys.nr: 5	





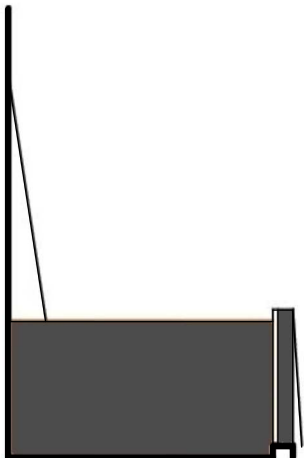
ŁĄCZNIK AE - ELEWACJA ZACHODNIA

ŁĄCZNIK AE - ELEWACJA WSCHODNIA



ŁĄCZNIK AE

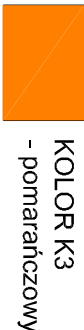
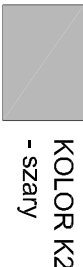
- ELEWACJA POŁUDNIOWA



ŁĄCZNIK AE

- ELEWACJA PÓŁNOCNA

KOLORYSTYKA:



UWAGA:

- ściany we wnękach okiennych należy pomalować tym samym kolorem który występuje na danej elewacji przy danym oknie  
- zakończenie danego koloru w linii bocznych krawędzi okien i górnej krawędzi okien.  
- w miejscu gdzie ściana ma jednokowy kolor jak stolarka należy dobrać najpierw odcień stolarki a potem kolor ścian który idealnie dopasuje się odcieniem do stolarki.  
- w miejscach gdzie nie przewiduje się wymiany wlotarki okiennej zaleca się pomalowanie profili w kolorze grafitowym nr K1, chyba że Zamawiający zdecydował aby nowe okna dopasować do obecnych na danej elewacji w budynku.

ADRES OBIEKTU:

Szpital Powiatowy, Łask 98-100,  
ul. Warszawska 62 A  
dz.nr 1/21 w obrębie piętnastym

INWESTOR:

"Szpital Powiatowy" Sp. z o. o.,  
Łask 98-100, ul. Warszawska 62 A

TYTUŁ OPRACOWANIA:

KOLORYSTYKA

ZESPOŁU BUDYNKÓW  
SZPITALA POWIATOWEGO  
W ŁASKU

TREŚĆ OPRACOWANIA:

ŁĄCZNIK AE

ELEWACJA WSCHODNIA  
ELEWACJA ZACHODNIA  
ELEWACJA PÓŁNOCNA  
ELEWACJA POŁUDNIOWA

PROJEKTANT:

mgr. inż. Weronika Dudak

skala 1:100 09.2024 rys.nr: 6